



Edition spéciale



# LE VAL FLEURI

Mesdames, Messieurs,

Nous avons le plaisir de vous compter parmi les résidents de l'EHPAD de Mortagne, et pour certains d'entre vous, depuis plusieurs années.

Nous vous remercions de la confiance que vous accordez à l'établissement et à l'ensemble du personnel.

L'année 2024 a été une année riche en activités organisées notamment par l'équipe d'animation (Marie-Christine et Pauline), en lien avec l'ensemble des professionnels qui vous accompagnent au quotidien, ainsi que les bénévoles. Les Olympiades EHPAD et Inter-Ehpad, la venue des prestataires, les sorties culturelles, les visites du patrimoine (dont l'écomusée du perche, les Muséales de Tourouvre, la Chapelle Montligeon et l'Abbaye de Soligny) ainsi que les sorties en plein air ont été appréciées des résidents.

Vous avez été sollicités pour la nouvelle élection des membres du Conseil de vie sociale (CVS), qui vous représenteront dans cette instance aujourd'hui présidée par Monsieur André GRUDE.

Un nouveau projet d'établissement 2024-2028 a été rédigé avec la participation de vos représentants (CVS), afin de définir la trajectoire de l'établissement pour les 5 prochaines années. Vous avez été nombreux à participer au questionnaire de satisfaction 2024 et nous vous en remercions. Ce questionnaire montre un taux de satisfaction important des résidents quant à l'accueil des professionnels (100% de satisfaction pour l'EHPAD du Moulin à Vent, et 94% pour les services d'EHPAD du site Hôpital).

L'année 2025 sera tout aussi riche et pleine de projets visant à améliorer votre accompagnement au sein de l'établissement. Nous allons continuer la réfection progressive des chambres. Les animations vont se poursuivre et se renforcer notamment au printemps et à l'été, avec l'intervention des artistes de la Scène Nationale 61 d'Alençon dans plusieurs services.

Le Centre hospitalier a obtenu l'autorisation de disposer d'un nouvel appareil d'imagerie médicale (scanner) dont l'installation est prévue pour cet été. Ce nouvel équipement réduira les transports en ambulance vers Alençon, en cas de besoin de cet examen dans le cadre de votre suivi médical.

D'ici la fin de l'année, l'EHPAD va faire l'objet d'une campagne d'évaluation interne, en prévision d'une évaluation externe l'année prochaine, par des prestataires agréés par les autorités (HAS), dans le but d'évaluer l'accompagnement proposé aux résidents. Certains résidents pourront être sollicités durant ces démarches et nous vous remercions d'avance de votre participation pour l'amélioration de votre accompagnement au sein de l'établissement.

La direction et l'ensemble des professionnels vous souhaitent une bonne année 2025.

**La direction**

Bonne lecture !





Édition spéciale Olympiades à l'EHPAD



# LES JEUX OLYMPIQUES 2024

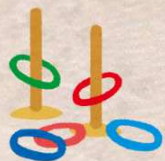
A l'initiative des équipes soignantes, nous avons partagé nos grandes **Olympiades inter unités sécurisées** chaque mercredi du mois de juin. Chaque unité a accueilli quelques participants des 3 autres unités afin de venir s'affronter dans des épreuves sportives récompensées d'un bon goûter par la suite...

Chaque arrivée dans leur unité a été marquée par de jolis temps forts organisés par les résidents et soignants.. une Ola géante, une chenille, une arrivée en chanson spécialement réécrite pour l'occasion et même en dansant. Vous l'aurez compris, les festivités de cette olympiade ont permis à tous de vivre un moment exceptionnel.





Édition spéciale Olympiades à l'EHPAD



# LES JEUX OLYMPIQUES 2024







*« La victoire c'est de donner le meilleur de vous mêmes. Si vous avez donné le meilleur, vous avez gagné. »*







Merci aux familles, mais également aux nombreux soignants venus sur leur temps de repos accompagnés de leurs enfants pour venir partager avec nous ce mois de juin placé sous le signe des OLYMPIADES. Le sourire de chacun sur les photos sera sûrement plus parlant que mille mots, alors je vous laisse découvrir cela.







Félicitations à tous pour nos superbes Olympiades  
Olympiades  
Une petite mention spéciale pour l'unité des Jasmins pour leur première place sur le concours des décorations.  
Et un grand bravo aux Iris pour leur victoire sur les épreuves sportives. Les scores ont été serrés car chacun a donné de son cœur et de sa personne pour cette jolie aventure sportive.





Édition spéciale Olympiades à l'EHPAD



# LES JEUX OLYMPIQUES

Entre les JONQUILLES et les BLEUETS



Les Jeux Olympiques ont continué au VAL FLEURI dans les unités des Bleuets et des Jonquilles.

L'épreuve des JO a eu lieu le LUNDI 24 juin 2024 sous un beau soleil pour accueillir nos deux belles équipes et leurs supporters!

La flamme en main pour marquer cette jolie arrivée de nos résidents au jardin, et nous voici parti accompagner des équipes soignantes et des ergothérapeutes pour une nouvelle épreuve sportive.

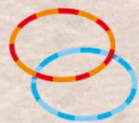
**Félicitations à tous pour vos supers lancers ! Et petite mention spéciale pour la victoire des BLEUETS pour cette Olympiade de 2024.**

*A l'année prochaine pour de nouvelles aventures sportives en extérieur..*



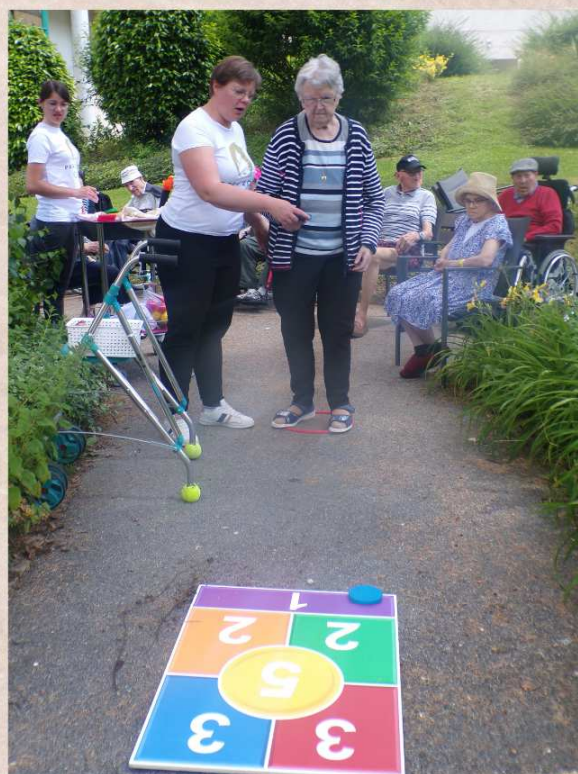


Édition spéciale Olympiades à l'EHPAD



# LES JEUX OLYMPIQUES

Entre les JONQUILLES et les BLEUETS



*Merci à tous pour votre bonne  
humeur*



Les Muséales de Tourouvre

# IL ÉTAIT UNE FOIS..

Nous avons eu la chance de voir une exposition retraçant la vie des Autochtones lors d'une sortie aux Muséales de Tourouvre. Ainsi qu'une exposition pleine de couleurs ( Colors of Dreams ) réalisée par l'artiste Emi Hope. Merci à Sandrine sans qui nous n'aurions pu vivre cette belle après-midi.





Édition été 2024



# LE SOLEIL ARRIVE

Profitons du grand air!





Édition été 2024

# UN BOL D'AIR FRAIS

Les Capucines en sortie



*Promenade dans  
Le Perche*





En cuisine

# UN PETIT TEMPS POUR LES GOURMANDS

A vos fourneaux





# Édition jeux



# UN JOUR, UNE ACTIVITÉ







# Édition jeux



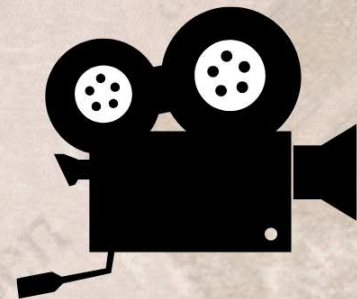




# Édition séance de cinéma et gourmandise



Les films sur grand écran sont diffusés pour le plus grand bonheur de tous. Heidi, Louis de Funès, Bourvil etc sont toujours au rendez-vous pour de jolis souvenirs et moment de rire.



C  
H  
U  
T  
E





# Édition partage

Les activités sont également un temps de partage, pour prendre soin de soi, pour faire plaisir aux autres. Ce sont des temps de confidences, de rires..



P  
a  
r  
t  
a  
g  
e





Une rencontre, un échange, un partage..

# DIRECTION LA CHAPELLE MONTLIGEON

## Les écuries SHAMROCK



Spectacle en prime  
Et  
aux premières loges







L'arrivée des beaux jours est propices aux sorties pour le plus grand plaisir de tous. Aux Ecuries Shamrock de Montligeon

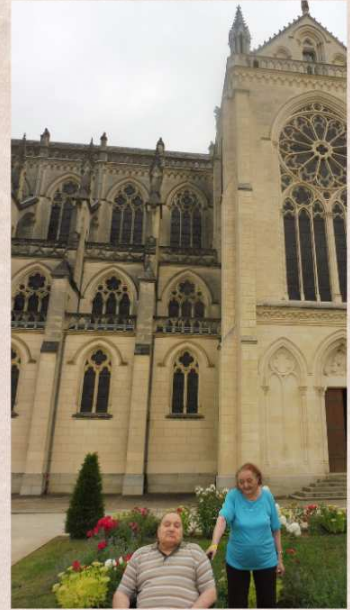


Merci à Cécile de permettre aux résidents de vivre ces moments





# A LA DÉCOUVERTE DE NOS CHAPELLES ET JOLIS PATRIMOINES





# UNE ANNÉE DE PLUS

Un joyeux anniversaire à nos résidents



## Juin

ERMITE Pierre  
LEPERS Paulette  
COLLETTE Geneviève  
ROGER Fernande  
GIBON Marcelle  
COFFRE Monique  
VIMONT Yvette  
GUIGNERY Joelle



## Juillet

PAVOINE Régine  
OCKLY Jeannine  
BANSARD Micheline  
PAPOUIN Emilien  
BLAIS Robert  
BRAUD Pierre  
MOREL Georges  
RICHARD Odette  
CAROU Jean-Claude  
NANTY Serge  
RICHARD Annick

## Aôut

GASNIER Jeanine  
LECOQ Françoise  
BREARD Odette  
COUTEL Christiane  
PLESSIS Simone  
COLLIN Madeleine  
DROUYAU Monique  
MAZURIER Simonne  
ROUSSEAU Ginette  
WATERSHOOT Christian  
GUILLIN Simonne  
LANDE Yves  
LEBAS Gérard  
THIBAUT Denise

*Joyeux  
anniversaire*



## Septembre

KERRIEN Jean  
BILLARD Madeleine  
RUBIROLA Colette  
DESCHAMPS Thérèse  
IRRMANN Juliette  
VIRLOUVET Denise  
FILLATRE Pierre  
ALATERRE Monique  
JARNOUX Jeannette  
RAFFESTIN Jeanne



# UNE ANNÉE DE PLUS

Un joyeux anniversaire à nos résidents



## Octobre

COTTIN Rose  
BRICHORY Thérèse  
FRESNAYS Christiane  
BOETTI Lyliane  
DORGET Josette  
GANIVET Denise  
LANDE Suzanne  
MANIOCKA Simone



## Novembre

LAVALARD Guy  
PETTIMBERT Monique  
PLESSIS Emile  
POTEL Suzette  
FOURNIER Sylviane  
CHIARONI Alfreda  
GESBERT Lucette  
GUINEBERT Jacqueline  
JAMES Jean-Jacques  
TISSERANDET Suzanne

## Decembre

BAGOT Rémy  
MOULIN Régine  
WEISS Eliane  
IRRMANN Denis  
LEMPLAIR Chantal  
BLONDEAU Jean  
MARAIS Simone  
BOULAY Geneviève  
BILLARD Suzanne  
GUILLEMAIN Germaine  
JOB Rolande  
LEBATTEUX Claudie  
POUPARD Liliane

*Joyeux  
anniversaire*





Spéciale Cuisine



# LA SAISON DES BARBECUES EST LANCÉE

Ça sent l'été



Merci aux résidents et aux professionnels



En musique



# Spéciale Cuisine



Rien de mieux que la bonne odeur du grillé pour donner le sourire à nos aînés



*A la votre, et bonne santé!*







Spéciale Cuisine



# LA SAISON DES BARBECUES CONTINUE

A vos grillades





# LA SAISON DES BARBECUES CONTINUE



M  
E  
R  
C  
I

Un énorme merci à la cuisine et particulièrement à François-Pierre d'être venu griller en direct devant les résidents et d'avoir partagé un temps avec nous. Merci également à tous les soignants, qui, grâce à leur présence mais surtout à leur bonne humeur, permettent de transformer un repas thérapeutique en un vrai moment de fête et de partage.







ABRACADABRA !

# LA MAGIE S'INVITE DANS LES UNITÉS

Vous n'y verrez que du feu ✨

Valentin CHESNE notre incroyable magicien à permis aux résidents de vivre un moment hors du temps en nous présentant ses tours de magie.. encore un grand merci!

Nous sommes (re) devenues des grands enfants le temps d'un instant.







# A VOS SOURIRES

LE STUDIO PHOTO ARRIVE AUX JONQUILLES



Les résidents des  
Jonquilles se sont  
retrouvés mannequins  
d'un jour lors d'une  
séance photographie  
dans l'unité!  
Merci aux  
professionnels pour ce  
joli temps passé  
ensemble et aux  
résidents pour leur  
implication et leur  
beau sourire!

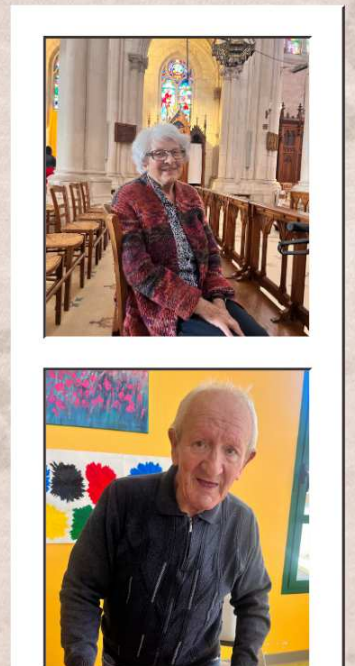




Rubrique sourire

# A VOS SOURIRES

*“Un sourire ne coûte rien, mais il rapporte beaucoup ;  
il enrichit celui qui le reçoit sans appauvrir celui qui le  
donne.”*



*Merci*



Rubrique musique

# LA MUSIQUE DANS LA PEAU

*Un grand merci à Philippe FICHET pour sa bonne humeur et son partage en musique*





2024 c'est bientôt fini !

# FINISSONS L'ANNÉE EN MUSIQUE

Quoi de mieux que de finir l'année tous ensemble autour d'un air d'accordéon avec Isabelle LEPINAY?  
Et bien rajoutons à ça un super goûter et une ambiance de folie, et nous sommes prêts pour 2025 !





2024 c'est bientôt fini !

# FINISSONS L'ANNÉE EN MUSIQUE





L'Hiver arrive

# LA RACLETTE S'INVITE DANS LES UNITÉS



DES MOMENTS DE  
BONHEUR

AUTOUR D'UNE  
BONNE RACLETTE  
.. MIAM



PARTY  
TIME



L'Hiver arrive

# LA RACLETTE S'INVITE DANS LES UNITÉS



**Merci pour la mobilisation de tous les soignants lors des événements festifs et repas thérapeutiques.**



★ RACLETTE ★



L'Hiver arrive

# LA RACLETTE S'INVITE DANS LES UNITÉS



*W PARTY TIME*

**A TABLE !**





Joyeux Noël

# LES FÊTES DE FIN D'ANNÉES

Le mois de décembre est arrivé et avec lui, les unités ont revêtu leurs plus beaux ornements. Ses décorations illuminent les espaces et nous entraînent dans la féerie des fêtes de fin d'année.



Ho Ho Ho!



C'EST L'HEURE  
DES CADEAUX..





Joyeux Noël

# LES FÊTES DE FIN D'ANNÉES

Un immense remerciement aux équipes pour leur implication et les moments de partage..





# DU BONHEUR ET DES RIRES



*Bonne année 2025  
à tous!*





## RUBRIQUE JEUX

# A VOUS DE JOUEZ!

### Jeux numéro 1: Célébrons la chandeleur !

*Complétez cette recette avec les mots qui conviennent*

- 1) Mettre 300 grammes de ..... dans une terrine et former un puits
- 2) Y déposer les 3 ..... entiers, 3 cuillères à ..... de sucre, 2 d'huile et 50 grammes de ..... mou
- 3) Mélanger délicatement avec un ..... en versant au fur et à mesure les 60 centilitres de ..... . La pâte ainsi obtenue doit avoir une consistance d'un liquide légèrement .....
- 4) OPTIONNEL : vous pouvez ajouter de l'alcool pour parfumer : 5cl de ..... brun ou 15cl de ..... blonde.
- 5) Faites chauffer une ..... avec un peu de matière ..... . Verser y une louche de ..... Il ne reste qu'à attendre et à faire sauter quand la crêpe prend une belle ..... dorée. Cuire ainsi toutes les crêpes à ..... doux.

### Jeu numéro 2: Les fleurs en chanson

1. Quelle fleur est gentille dans une chanson enfantine ? « Gentil... »
2. Quelle fleur est importante dans une chanson de Gilbert Bécaud ? « L'important c'est la ... »
3. Quelle fleur danse-t'on dans une comptine ? « Dansons la ... »
4. Luis Mariano compare l'amour à un bouquet de.....
5. Dans la chanson de Berthe Sylva de quelle couleur sont les roses ? « Les roses ..... »
6. De quelle fleur parle Claude François dans une chanson ?
7. De quelle fleur parle-t'on dans la chanson « Auprès de ma blonde, les .....sont fleuris »

*Réponses : 1. Coquelicots / 2. Rose / 3. Capucines / 4. Violettes / 5. Blanches / 6. Magnolia / 7. lilas*





Édition de juin à janvier 2025

---

# LE VAL FLEURI

---

# MERCI DE VOTRE LECTURE

---

